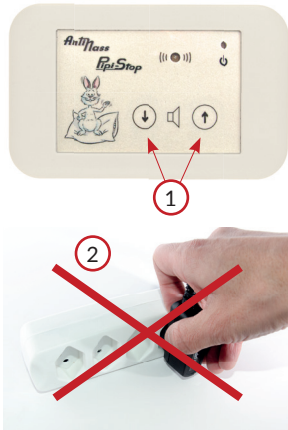


## Lautstärke regeln

**Lauter machen:** Taste (↑) gedrückt halten bis die gewünschte Lautstärke erreicht ist

**Leiser machen:** Taste (↓) gedrückt halten bis die gewünschte Lautstärke erreicht ist

Um den **Lautlos-Modus** zu aktivieren, beide Lautstärketasten gleichzeitig drücken.  
Zum Deaktivieren einfach eine der beiden Tasten drücken.



## Nach dem nächtlichen Einnässen

Um den Alarm zu beenden:

- 1. Den Sender von der Urin-Folie trennen**  
*Wenn der Alarm mehr als 3 Minuten gedauert hat, kurz eine der beiden Lautstärke-Tasten am Empfänger drücken, um den Alarm auszuschalten*
- 2. Den Stecker nicht herausziehen**, um den Alarm zu stoppen!

## Reinigung von Urin-Folie und Sender:

1. Den Sender von der Urin-Folie trennen
2. Urin-Folie und Sender unter lauwarmem fließendem Wasser waschen
3. Sender und Urin-Folie sanft abtrocknen **URIN-FOLIE NICHT TROCKEN REIBEN!**



## Melebi SA

Parkweg 12  
2502 Biel/Bienne  
Tel. 032 751 27 95  
Fax 032 751 27 82

E-Mail: [info@melebi.ch](mailto:info@melebi.ch)  
[www.pipi-stop.ch](http://www.pipi-stop.ch)



CE Unser Apparat erfüllt die RoHS Richtlinien

Version Mai 2021

# Gebrauchsanweisung für den Pipi-Stop

## Elemente des Pipi-Stop® Weckapparats



Urin-Folie



Empfänger



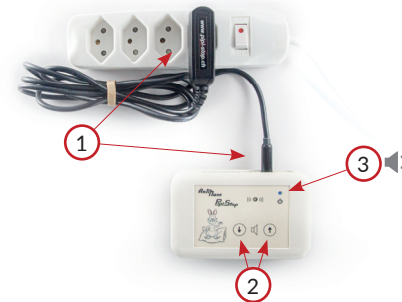
Sender



Netzadapter

## DAS SYSTEM TESTEN

Sehen Sie die Videos unter: [www.pipi-stop.ch/pipi-stop-therapie/gebrauchsanweisung/](http://www.pipi-stop.ch/pipi-stop-therapie/gebrauchsanweisung/)



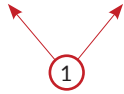
### Test des Empfängers:

1. Netzadapter an eine Steckdose (230V) anschliessen und hinten am Empfänger einstecken
2. Kurz auf **eine der 2 Lautstärketasten drücken**
3. **Testergebnis Punkt 1 und 2:** blaues Licht + Ton

### Test des Senders:

1. Überbrückung (Verbindung) der 2 Druckknöpfe mit einem kleinen Metallöffel
2. **Testergebnis:** weisses blinkendes Licht + Ton





### Test des ganzen Systems:

1. Den Sender an der Urin-Folie befestigen (die Urin-Folie muss ausgepackt werden)
2. Die Lasche mit einem Metallöffel überbrücken
3. **Testergebnis:** weisses blinkendes Licht + Ton



## Vorbereitung von Sender und Urin-Folie

Den Sender an der Urin-Folie befestigen (die Ausrichtung spielt keine Rolle)



1



2



3



4



Idealerweise platzieren Sie die Urin-Folie mit Sender zwischen 2 Paar Unterhosen. Dadurch werden mögliche Fehlalarme durch Schwitzen vermieden und die Elemente besser fixiert.

Platzieren Sie die Urin-Folie mit dem Sender auf dem Bauch des Kindes (Sender auf der Aussenseite), mit der Lasche zwischen den Beinen. Die Urin-Folie sollte nicht gefaltet werden, aber es ist normal, dass sie die Form des Körpers annimmt.

## Wichtig!

**Ein Test mit Wasser löst keinen Alarm aus!**

**Wenn der Alarm nicht auslöst:** Prüfen Sie, ob sich Empfänger und Sender in unmittelbarer Nähe befinden. Sollte der Pipi-Stop trotz dieser Überprüfungen nicht funktionieren, kontaktieren Sie uns bitte sofort.

### Sicherheit / Instandhaltung

**Der Empfänger** und **Netzadapter** dürfen **NIEMALS** mit Wasser in Berührung kommen (Stromschlaggefahr!).

**Der Sender** darf **NIEMALS** geöffnet werden. Die Batterie wird ausschliesslich durch Melebi SA gewechselt, um die Abdichtung zu garantieren.

**NUR** unseren Netzadapter 12V mit unserem Empfänger benutzen, um eine Überspannung zu vermeiden!

Alle Reparaturen werden **ausschliesslich** von Melebi SA durchgeführt.

## Vorbereitung des Empfängers

Netzadapter hinten am Empfänger einstecken und an eine 230-Volt-Steckdose anschliessen (blaue Kontrollleuchte + Piepton)

Den Empfänger auf den Nachttisch des Kindes legen

