


## Lautstärke regeln

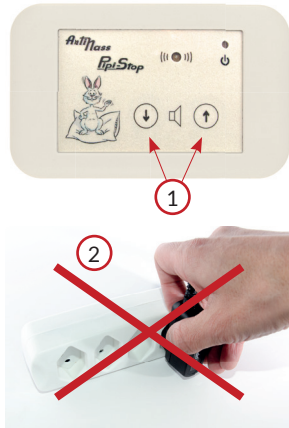
**Lauter machen:** Taste  gedrückt halten bis die gewünschte Lautstärke erreicht ist

**Leiser machen:** Taste  gedrückt halten bis die gewünschte Lautstärke erreicht ist

Um den **Lautlos-Modus** zu aktivieren, beide Lautstärketasten gleichzeitig drücken.  
Zum Deaktivieren einfach eine der beiden Tasten drücken.



# Gebrauchsanweisung für den Pipi-Stop



## Nach dem nächtlichen Einnässen

Um den Alarm zu beenden:

### 1. Den Sender von der Urin-Folie trennen

Wenn der Alarm mehr als **3 Minuten** gedauert hat, kurz eine der beiden Lautstärke-Tasten am Empfänger drücken, um den Alarm auszuschalten

### 2. Den Stecker nicht herausziehen, um den Alarm zu stoppen!

## Reinigung von Urin-Folie und Sender:

1. Den Sender von der Urin-Folie trennen
2. Urin-Folie und Sender unter lauwarmem fließendem Wasser waschen
3. Sender und Urin-Folie sanft abtrocknen **URIN-FOLIE NICHT TROCKEN REIBEN!**



## Melebi SA

Parkweg 12  
2502 Biel/Bienne  
Tel. 032 751 27 95  
Fax 032 751 27 82

E-Mail: [info@melebi.ch](mailto:info@melebi.ch)  
[www.pipi-stop.ch](http://www.pipi-stop.ch)



 Unser Apparat erfüllt die RoHS Richtlinien

Version Mai 2021

## Elemente des Pipi-Stop® Weckapparats



Urin-Folie



Empfänger



Sender



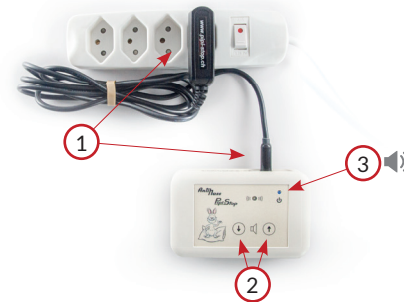
Netzadapter

## DAS SYSTEM TESTEN

Sehen Sie die Videos unter: [www.pipi-stop.ch/pipi-stop-therapie/gebrauchsanweisung/](http://www.pipi-stop.ch/pipi-stop-therapie/gebrauchsanweisung/)

### Test des Empfängers:

1. Netzadapter an eine Steckdose (230V) anschliessen und hinten am Empfänger einstecken
2. Kurz auf **eine der 2 Lautstärketasten drücken**
3. **Testergebnis Punkt 1 und 2:** blaues Licht + Ton



### Test des Senders:

1. Überbrückung (Verbindung) der 2 Druckknöpfe mit einem kleinen Metalllöffel
2. **Testergebnis:** weisses blinkendes Licht + Ton





### Test des ganzen Systems:

1

1. Den Sender an der Urin-Folie befestigen (*die Urin-Folie muss ausgepackt werden*)
2. Die Lasche mit einem Metallöffel überbrücken
3. **Testergebnis:** weisses blinkendes Licht + Ton



## Vorbereitung von Sender und Urin-Folie

Den Sender an der Urin-Folie befestigen  
(*die Ausrichtung spielt keine Rolle*)



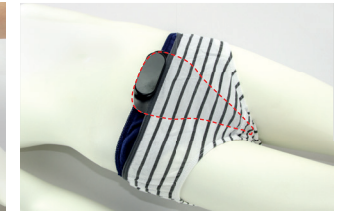
1



2



3



Idealerweise platzieren Sie die Urin-Folie mit Sender zwischen 2 Paar Unterhosen. Dadurch werden mögliche Fehlalarme durch Schwitzen vermieden und die Elemente besser fixiert.

Platzieren Sie die Urin-Folie mit dem Sender zwischen 2 Paar Unterhosen, auf dem Bauch des Kindes (Sender auf der Aussenseite), mit der Lasche

zwischen den Beinen. Die Urin-Folie sollte nicht gefaltet werden, aber es ist normal, dass sie die Form des Körpers annimmt.

## Wichtig!

### Ein Test mit Wasser löst keinen Alarm aus!

**Wenn der Alarm nicht auslöst:** Prüfen Sie, ob sich Empfänger und Sender in unmittelbarer Nähe befinden. Sollte der Pipi-Stop trotz dieser Überprüfungen nicht funktionieren, **kontaktieren Sie uns bitte sofort.**

### Sicherheit / Instandhaltung

**Der Empfänger und Netzadapter dürfen NIEMALS mit Wasser in Berührung kommen (Stromschlaggefahr!).**

**Der Sender darf NIEMALS geöffnet werden.** Die Batterie wird ausschliesslich durch Melebi SA gewechselt, um die Abdichtung zu garantieren.

**NUR** unseren Netzadapter 12V mit unserem Empfänger benutzen, um eine Überspannung zu vermeiden!

Alle Reparaturen werden **ausschliesslich** von Melebi SA durchgeführt.

## Vorbereitung des Empfängers

Netzadapter hinten am Empfänger einstecken und an eine 230-Volt-Steckdose anschliessen (*blaue Kontrollleuchte + Piepton*)

Den Empfänger auf den Nachttisch des Kindes legen

